

# CURVE

> Inground Trampoline



Die revolutionären 12SPRINGS Curve-Trampoline sind die ersten, die einen Trampolinpark in deinem Garten bringen. An zwei Seiten verstellbar, so dass das Trampolin völlig flach, aber auch mit zwei schrägen Sprungflächen aufgestellt werden kann. Dies bietet ein einzigartiges Springvergnügen für zusätzlichen Trampolinspaß. Natürlich sind alle leistungsstarke Elemente des 12SPRINGS-Trampolins in diesem Trampolin enthalten.



Einzigartige Schutzpolster, Hochwertige Materialien, Niederländische Fachkompetenz



2,5 Millionen Sprünge garantiert



62,7 % sanftere Sprungdämpfung



Ganzjährig einsetzbar unter alle Wetterbedingungen



Temperaturbeständig zwischen -40 °C / + 70 °C



Vielseitig einsetzbar; flach oder als schräge Seiten

**NEU**  
CURVE-XL

62,7 % **sanftere** Sprungdämpfung



Optional: Teil oder Vollständiges Sicherheitsnetz



AkroSpring Pro-System für überlegene Sprungleistung



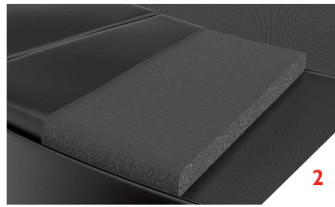
1176-1 Zertifizierung für den öffentlichen Gebrauch



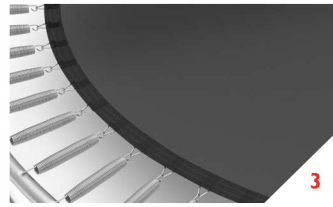
**12 SPRINGS**  
TRAMPOLINES



1. Strapazierfähiges Schutzpolster UV- und Wasserbeständig



2. Feuer, Wasser und Temperatur beständiger Schaum mit hoher Dichte und langer Lebensdauer



3. Das AkroSpring Pro-Feder-system liefert extrem langlebige Spannkraft, ist geräuscharm und sorgt für ein besseres Sprungerlebnis bei geringer Belastung des Körpers



4. Werbemöglichkeiten auf Schutzpolster



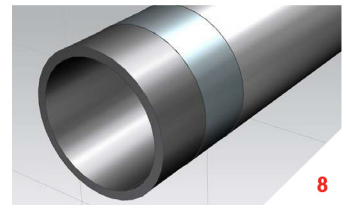
5. Verschiedene Schutzpolster Farben möglich



6. Vielseitig einsetzbar durch verstellbare Sprungfläche, die schräg (45 Grad Winkel) oder flach eingestellt werden kann.



7. Maximale Sicherheit durch extra breite Federschutzlasche am Schutzpolster.



8. Widerstandsfähiger Stahl mit Korrosionsschutz

### Technische Daten

PRODUKTNAME	GRÖÖE	VERSTELLBARE SEITEN	FEDERNANZAHL	FEDERNLÄNGE	RAHMENHÖHE	OBERER RAHMEN	UNTERER RAHMEN	SCHUTZPOLSTER DICKE	MAX. NUTZER GEWICHT	FARBEN
I2SPRINGS CURVE-ONE	585x250 cm	2	150	21,5 cm	25 cm	49/3 mm	49/3 mm	35 mm	125 kg	
I2SPRINGS CURVE-ONE (OSF)	585x250 cm	1	150	21,5 cm	25 cm	49/3 mm	49/3 mm	35 mm	125 kg	
I2SPRINGS CURVE-XL	775x250 cm	2	176	21,5 cm	25 cm	49/3 mm	49/3 mm	35 mm	125 kg	
I2SPRINGS CURVE-XL (OSF)	775x250 cm	1	176	21,5 cm	25 cm	49/3 mm	49/3 mm	35 mm	125 kg	

### Garantie

PRODUKTNAME	RAHMEN	SCHUTZPOLSTER	FEDERN	SPRUNGTUCH	TEMPERATURBESTÄNDIGKEIT	ZERTIFIKATE
I2SPRINGS INGROUND	5 Jahre	2 Jahre	3 Jahre	2 Jahre	-40 / +70	DIN EN1176

### Weitere Ausführungen



#### CURVE-XL

Das prächtige CURVE-XL ist fast 2 Meter länger als der CURVE-ONE.



#### One Side Flat (OSF)

Nur eine verstellbare Seite sorgt für mehr Sprungfläche, besonders attraktiv für Freerunner.



#### Stützwand

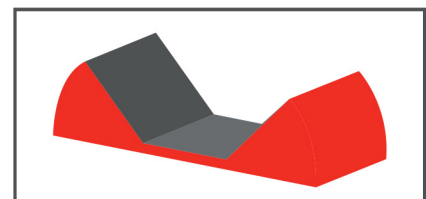
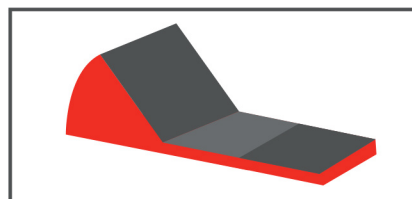
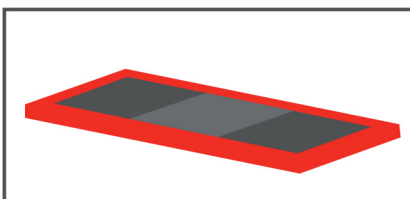
Bei instabilem Erdboden ist eine Stützwand sinnvoll. Diese besteht aus von 28 mm Hartholz.



#### Netz an Stirnseite

Standard ausrüstung mit einer zusätzlichen Sicherheitswarnung. Optional mit Werbetext erhältlich.

### Einstellmöglichkeiten



Weitere Farben und Werbemöglichkeiten auf Anfrage.